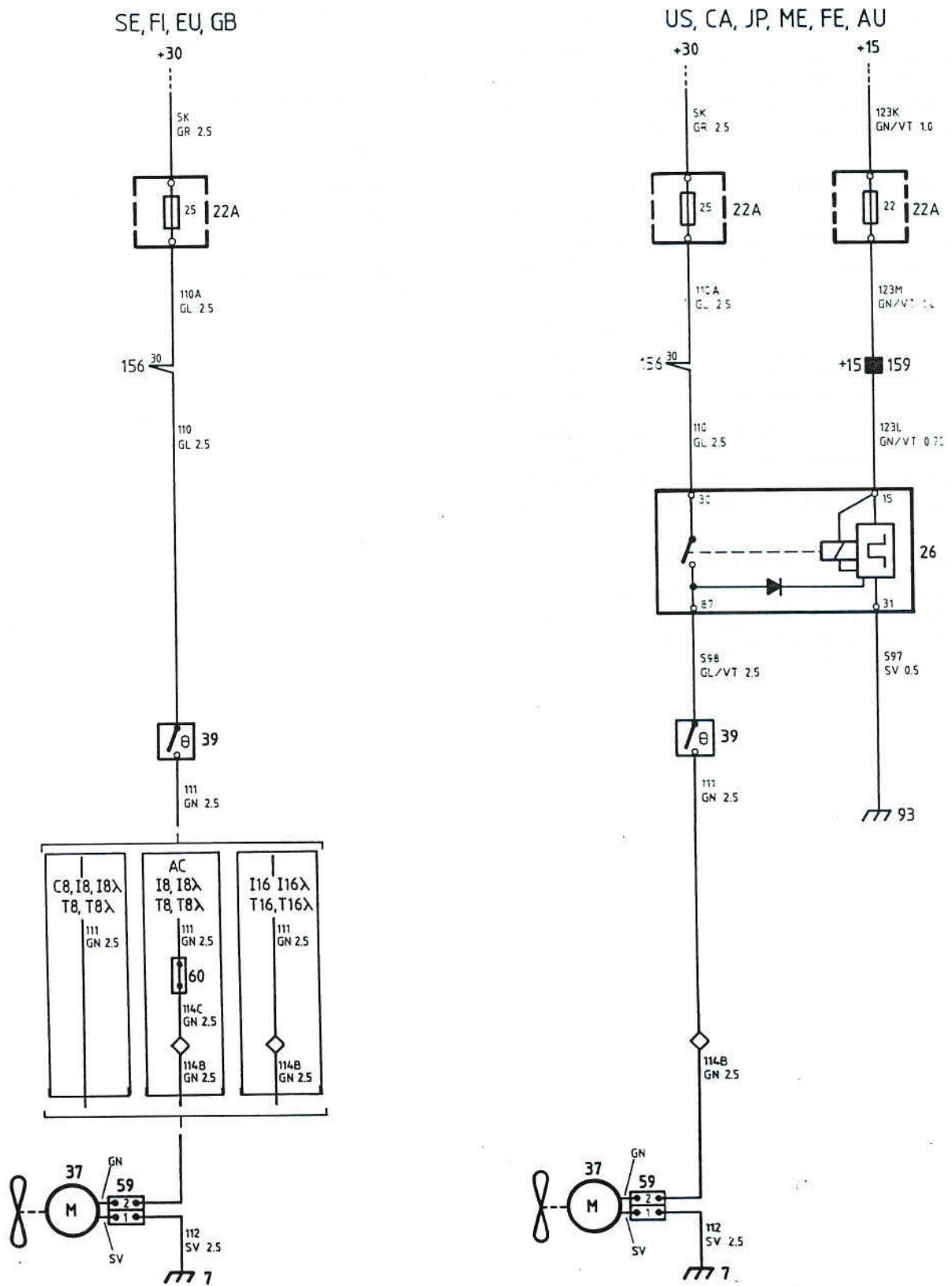


Ventilateur du système de refroidissement



Description de fonctionnement

Indépendamment de la position de la serrure d'allumage, la tension est alimentée du fusible 25 au thermocontact 39.

Lorsque la température du liquide réfrigérant atteint environ 92° C le thermocontact se ferme et le ventilateur de refroidissement 37 est mis en marche.

Les voitures équipées d'une installation de climatisation (AC) comportent une connexion sertie en supplément pour permettre également la commande du ventilateur à partir de l'installation AC.

Relais temporisé

Le système de refroidissement des voitures de certains marchés dits "chauds" comporte de plus un relais temporisé qui limite la durée du fonctionnement du ventilateur après l'arrêt du moteur.

Le relais 26 est toujours en opération lorsque le moteur tourne, c'est-à-dire lorsque la serrure d'allumage est en position Conduite. La commande du ventilateur se fait par l'intermédiaire du contact 39.

A l'arrêt du moteur, la tension +15 alimentant la bobine est coupée et environ 10 min après la tension alimentant le ventilateur est également coupée par le relais même si le thermocontact 39 est fermé.

Marchés de SE, FI, EU et GB

Pour ces marchés et sur les voitures I8 et T8, la connexion pour AC n'est pas montée en standard. Un câblage AC est monté lors de l'installation de AC.

Recherche des pannes

1. Contrôler que le fusible 25 est intact et qu'il est alimenté par tension.
2. Contrôler que la tension arrive au thermocontact 39.
3. Contrôler le fonctionnement du ventilateur de refroidissement en insérant une bride par-dessus le thermocontact.
4. Laisser tourner le moteur jusqu'à atteindre la température de service et contrôler le fonctionnement du thermocontact.
5. Contrôler la boîte de connexion, le câblage et la connexion à la masse.

Si la voiture comporte un relais temporisé, contrôler également que le fusible 22 est intact et qu'il est alimenté par tension.

Emplacement des composants

- 7 Point de connexion à la masse, longeron du radiateur
- 22A Porte-fusibles
dans la centrale électrique, dans le compartiment moteur, près du passage de roue gauche
- 26 Relais temporisé, ventilateur de refroidissement
dans le compartiment moteur, sur l'aile intérieure gauche, à l'avant
- 37 Moteur, ventilateur de refroidissement
dans le compartiment moteur, tout à l'avant
- 39 Thermocontact
sur le radiateur, à gauche
- 59 Boîte de connexion bipolaire
près du ventilateur de refroidissement du moteur
- 60 Boîte de connexion monopolaire, AC
dans le compartiment moteur, derrière le radiateur
- 93 Point de connexion à la masse, tôle d'articulation gauche
- 156 Relais, compresseur AC
dans la centrale électrique, dans le compartiment moteur, près du passage de roue gauche
- 159 Réglette de distribution plus 15
dans la centrale électrique, près du passage de roue gauche

Composants

