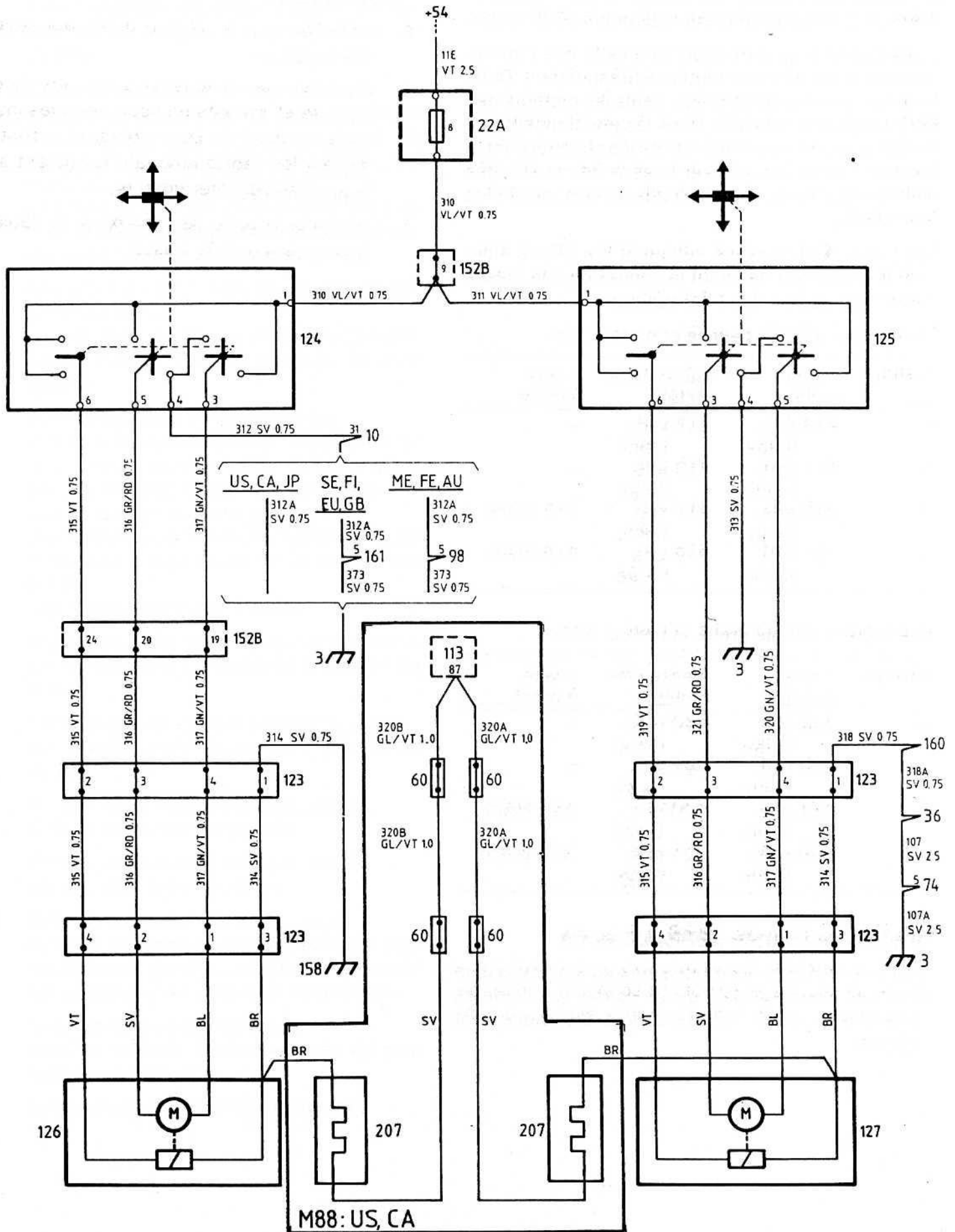


Rétroviseurs à commande électrique



Description de fonctionnement

Les deux rétroviseurs extérieurs sont manoeuvrés à l'aide de deux interrupteurs à 4 positions.

Les interrupteurs 124 (gauche) et 125 (droite) sont alimentés par tension du fusible 8 par l'intermédiaire de la boîte de connexion 29 pôles 152B rouge.

L'orientation d'un rétroviseur suit celle que l'on imprime au levier de l'interrupteur correspondant. Dans les positionnements latéraux, seuls les moteurs des rétroviseurs sont utilisés. Dans les positionnements verticaux, sont également activés les aimants dont la fonction consiste à inverser le sens de marche des moteurs de manière à pouvoir relever ou abaisser les rétroviseurs.

Les tableaux ci-dessous indiquent les câbles amenant le courant et assurant la connexion à la masse suivant la position des interrupteurs.

Interrupteur 124 **de gauche** et moteur 126:

Position	+ vers moteur	masse vers moteur	+ vers aimant
←	316 gris- rouge	317 vert- blanc	—
→	317 vert- blanc	316 gris rouge	—
↑	316 gris- rouge	317 vert blanc	315 blanc
↓	317 vert blanc	316 gris rouge	315 blanc

Interrupteur 125 **de droite** et moteur 127:

Position	+ vers moteur	masse vers moteur	+ vers aimant
←	321 gris- rouge	320 vert- blanc	—
→	320 vert- blanc	321 gris- rouge	—
↑	321 gris- rouge	320 vert- blanc	319 blanc
↓	320 vert- blanc	321 gris- rouge	319 blanc

Modèle de l'année 1988, US et CA

Pour ces marchés, les rétroviseurs sont pourvus d'un circuit de chauffage 207 qui se connecte à l'aide de l'interrupteur de la lunette arrière électriquement chauffée.

Recherche des pannes

Les rétroviseurs sont activés lorsque la serrure d'alumage est en position Conduite.

1. Contrôler que le fusible 8 est intact et qu'il est alimenté par tension.
2. Contrôler que la tension arrive aux différents interrupteurs.
3. Contrôler que la tension arrive aux différents moteurs et aimants en actionnant les interrupteurs respectifs. Les tableaux ci-contre indiquent les câbles amenant le courant suivant la position des interrupteurs.
4. Contrôler la boîte de connexion, le câblage et les connexions à la masse.

Emplacement des composants

- 3 Point de connexion à la masse, tableau d'instruments

- 22A Porte-fusibles
dans la centrale électrique, dans le compartiment moteur, près du passage de roue gauche

- 60 Boîtes de connexion monopolaires
une dans le compartiment moteur, près de la charnière supérieure de la porte de gauche, derrière la centrale électrique
une dans la porte avant gauche
une dans le compartiment moteur, près de la charnière supérieure de la porte de droite
une dans la porte avant droite

- 113 Relais temporisé, lunette arrière électriquement chauffée
dans la centrale électrique, dans le compartiment moteur, près du passage de roue gauche

- 123 Boîtes de connexion tétrapolaires
une dans le compartiment moteur, près de la charnière supérieure de la porte avant gauche, derrière la centrale électrique
une dans la porte avant gauche
une dans le compartiment moteur, près de la charnière supérieure de la porte avant droite
une dans la porte avant droite

- 124 Interrupteur, rétroviseur électrique, gauche sur le tableau d'instruments, à gauche du volant

- 125 Interrupteur, rétroviseur électrique, droite sur le tableau d'instruments, à gauche du volant

- 126 Moteur, rétroviseur électrique, gauche dans le rétroviseur de gauche

- 127 Moteur, rétroviseur électrique, droite dans le rétroviseur de droite

- 152B Boîte de connexion 29 pôles, rouge dans la centrale électrique, près du passage de roue gauche. La boîte de connexion est accessible de l'intérieur de la voiture

- 158 Réglette de distribution moins dans la centrale électrique, près du passage de roue gauche

- 207 Rétroviseurs électriquement chauffés

Composants

